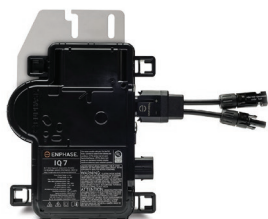


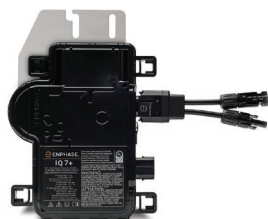
Enphase IQ 7, IQ 7+, IQ 7X

Liste der Komponenten



IQ7-60-2-INT

Enphase **IQ 7™**, 250 VA maximale Ausgangsleistung. Steckertyp DC MC4 oder Amphenol H4 UTX (erfordert einen Q-DCC-5 Adapter). Kompatibel mit 60-Zellen-Modulen.



IQ7PLUS-72-2-INT

Enphase **IQ 7+™** 295 VA maximale Ausgangsleistung. Steckertyp DC MC4 oder Amphenol H4 UTX (erfordert einen Q-DCC-5 Adapter). Kompatibel mit 60-Zellen- und 72-Zellen-Modulen.



IQ7X-96-2-INT

Enphase **IQ 7X™**, 320 VA maximale Ausgangsleistung. Steckertyp DC MC4 oder Amphenol H4 UTX (erfordert einen Q-DCC-5-Adapter). Kompatibel mit 96-Zellen-Modulen.

Verfügbar
Ende 2018



ENV-S-WB-230-F

Kommunikations-Gateway

Enphase Envoy-S™ mit Basisüberwachung der Photovoltaik-Produktion (+/- 5 %). Kompatibel mit den Mikro-Wechselrichtern M215, M250 und IQ7.



ENVOY-S-WM-230

Kommunikations-Gateway

Enphase Envoy-S Metered™ bietet integrierte Strommessung der einphasigen Photovoltaik-Module und des Energieverbrauchs. Kompatibel mit den Mikro-Wechselrichtern M215, M250 und der IQ 7-Reihe.



CT-100-SPLIT

Stromwandler (CT) von Enphase, Präzision +/- 2,5 %. Überwachung von Leistung und Verbrauch. Kompatibel mit Envoy-S und Envoy-S Metered.

Enphase AC-Batterie und Zuberhör



B270-1200-LN-I-EU00-RV0

Enphase™ AC-Batterie (mit integriertem Enphase-Mikro-Wechselrichter S270-ACB-LN-YY), 280 W / 1,2 kWh, 240 VAC Powerline-Kommunikation (PLC), TCP / IP über Envoy-S.



BWM-450MM-A

Enphase™ Wandmontageplatte 487 mm (B) x 311 mm (H) Befestigungen: eine pro AC-Batterie erforderlich (450 mm.) Kompatibel mit der Enphase AC-Batterie.



CELLMODEM-02 M

Enphase Modem Plug & Play Industriestandard mit 5-Jahrestarif für Anlagen mit bis zu 60 Mikro-Wechselrichtern. (Verfügbar für Anlagen in Gegenden mit angemessener Mobilfunknetzabdeckung).



EPLC-02

Enphase PLC-Träger in doppelter Ausführung.

Enphase Q-Kabel und Zubehör



Q-25-10-240

Enphase Q-Kabel™ 60/72 Zellen, Hochformat, Steckerabstand 1,3 m. 240 Stück pro Karton.



Q-25-17-240

Enphase Q-Kabel™ 60 Zellen 1,7 m Querformat. Steckerabstand 2,0 m. 240 Stück pro Karton.



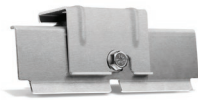
Q-25-RAW-300

Enphase Q-Kabel™ 300 Meter Verlängerungskabel ohne Anschlüsse.



Q-SEAL-10

Enphase Q Verschlusskappen (wasserdicht) (Buchse) Pro unbenutzter Steckverbindung eine Kappe erforderlich. (10er-Packung).



EFM-35MM / EFM-40M

Enphase Montage-schelle zur Befestigung der Mikro-Wechselrichter (Reihen M und IQ) am Rahmen des Moduls: Größe 35 mm oder 40 mm



Q-CLIP-100

Enphase Q Kabelschelle zur Befestigung der Kabel an den Schienen des Montagesystems. (100er-Packung).



Q-DISC-10

Enphase Q Trennvorrichtung für Q-, DC- und AC-Kabelanschlüsse (10er-Packung).



Q-TERM-R-10

Enphase Abschluss Ein Abschluss pro AC-Kreis erforderlich. (10er-Packung).



Q-DCC-2-INT

Enphase **IQ**
DC-Ersatzadapter MC4
(Höchstspannung 100 VDC)



Q-DCC-5-INT

Enphase **IQ**
DC-Ersatzadapter H4 UTX
(Höchstspannung 100 VDC)



Q-RELAY-1P-INT

Externes Relais, das die Mikro-Wechselrichter bei Netzstörungen vom Netz nimmt.
Startet das System neu, sobald das Netz wieder normale Betriebsbedingungen erreicht.



Q-CONN-R-10M

Selbstkonfektionierbarer Enphase Steckverbinder (Stecker), vor Ort konfektionierbar



Q-CONN-R-10F

Selbstkonfektionierbarer Enphase Steckverbinder (Buchse), vor Ort konfektionierbar